

INFORMAÇÕES DE SERVIÇO

27-1

INFORMAÇÕES DE SERVIÇO

INSTRUÇÕES GERAIS



A gasolina é extremamente inflamável e é explosiva sob certas condições. Trabalhe sempre em áreas bem ventiladas, longe de chamas ou faíscas.

- Ao desmontar as peças do sistema de alimentação, observe a posição dos anéis de vedação e juntas. Troque-os por novos na remontagem.
- Solte o bujão de drenagem da cuba para retirar todo o combustível do carburador.
- Na limpeza do carburador use apenas querosene e escova de pêlo macio. O uso de solventes danifica as peças de borracha.
- Para inspecionar ou substituir o sensor do medidor de combustível, consulte o capítulo 36.

27

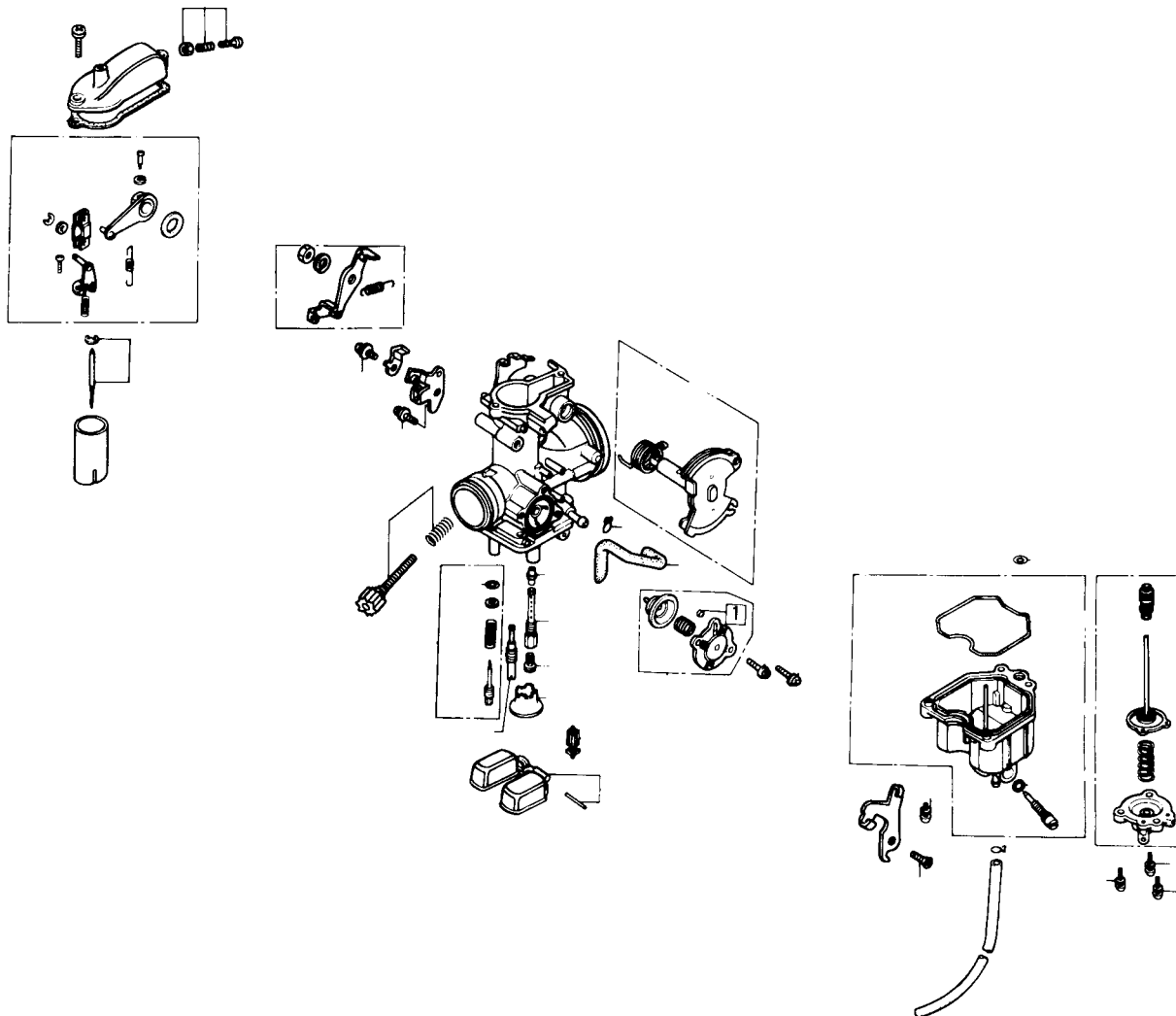
ESPECIFICAÇÕES

ITEM	ESPECIFICAÇÕES
Número de identificação do carburador	PD 9BA
Capacidade do tanque de combustível	13,0 litros
Reserva do tanque de combustível	2,5 litros
Diâmetro do venturi	26 mm
Giclê principal	# 120
Giclê de marcha lenta	# 38
Abertura inicial do parafuso da mistura	2 voltas
Nível da marcha lenta	1.400 ± 100 r.p.m
Folga da manopla do acelerador	2-6 mm
Posição da trava da agulha	3ª ranhura

FERRAMENTAS

Medidor do nível da bóia

07401-0010000BR



COMO USAR ESTE MANUAL

Este manual de serviços descreve os procedimentos de serviços para os modelos **XR200R/NX200** e **CBX200S**.

Siga as recomendações da tabela de manutenção (Capítulo 3) para assegurar uma condição perfeita de funcionamento do veículo.

Efetuar os serviços programados para primeira revisão é muito importante para compensar o desgaste inicial que ocorre durante o período de amaciamento.

Os capítulos de 1 a 3 descrevem a motocicleta em geral, enquanto os capítulos de 4 a 18 referem-se às partes da motocicleta, agrupadas de acordo com a localização.

Localize o capítulo que você pretende consultar nesta página. Na primeira página de cada capítulo você encontrará um índice específico.

A maioria dos capítulos inicia com uma ilustração do conjunto ou sistema, informações de serviços e diagnose de defeitos para o capítulo em questão.

As páginas subsequentes detalham os procedimentos de serviços.

Caso você não consiga localizar a origem de algum problema, consulte o capítulo 20 "DIAGNOSE DE DEFEITOS".

Os procedimentos de serviços exclusivos dos modelos **NX200** e **CBX200S** estão descritos nos capítulos 21 a 36.

Todas as informações, ilustrações e especificações incluídas nesta publicação são baseadas nas informações mais recentes disponíveis sobre o produto no momento em que a impressão do manual foi autorizada. A MOTO HONDA DA AMAZÔNIA LTDA. se reserva o direito de alterar as características do veículo a qualquer momento e sem prévio aviso, não incorrendo por isso em obrigações de qualquer espécie. Nenhuma parte desta publicação pode ser reproduzida sem autorização por escrito.

ÍNDICE GERAL

	INFORMAÇÕES GERAIS (XR200R)	1
	LUBRIFICAÇÃO	2
	MANUTENÇÃO (XR200R/NX200)	3
	SISTEMA DE ALIMENTAÇÃO (XR200R/NX200)	4
MOTOR	REMOÇÃO/INSTALAÇÃO DO MOTOR (XR200R/NX200)	5
	CABEÇOTE/VÁLVULAS	6
	CILINDRO/PISTÃO	7
	EMBREAGEM/SISTEMA DE CÂMBIO	8
	ALTERNADOR/EMBREAGEM DE PARTIDA	9
	ÁRVORE DE MANIVELAS/SISTEMA DE PARTIDA/TRANSMISSÃO	10
CHASSI	RODA DIANTEIRA/SUSPENSÃO/SISTEMA DE DIREÇÃO (XR200R)	11
	RODA TRASEIRA/FREIO/SUSPENSÃO (XR200R)	12
	FREIO HIDRÁULICO A DISCO (XR200R/NX200)	13
	CARENAGEM/SISTEMA DE ESCAPE (XR200R/NX200)	14
SISTEMA ELÉTRICO	BATERIA/SISTEMA DE CARGA (XR200R/NX200)	15
	SISTEMA DE IGNIÇÃO (XR200R/NX200)	16
	MOTOR DE PARTIDA (XR200R/NX200)	17
	INTERRUPTORES/INSTRUMENTOS/SISTEMA DE ILUMINAÇÃO (XR200R)	18
	DIAGRAMA ELÉTRICO	19
	DIAGNOSE DE DEFEITOS	20

COMO USAR ESTE COMPLEMENTO ÍNDICE GERAL

Este complemento do manual de serviços descreve os procedimentos de serviços para os modelos

NX200 e CBX200S.

Siga as recomendações da tabela de manutenção (Capítulo 3 ou 26) para assegurar uma condição perfeita de funcionamento do veículo.

Efetuar os serviços programados para primeira revisão é muito importante para compensar o desgaste inicial que ocorre durante o período de amaciamento.

Os capítulos de 21 a 24 descrevem a motocicleta NX200, enquanto os capítulos de 25 a 36 referem-se à motocicleta CBX200S agrupadas de acordo com a localização.

Localize o capítulo que você pretende consultar nesta página. Na primeira página de cada capítulo você encontrará um índice específico.

A maioria dos capítulos inicia com uma ilustração do conjunto ou sistema, informações de serviços e diagnose de defeitos para o capítulo em questão.

As páginas subseqüentes detalham os procedimentos de serviços.

NX200	INFORMAÇÕES GERAIS	21
	RODA DIANTEIRA/SUSPENSÃO/ SISTEMA DE DIREÇÃO	22
	RODA TRASEIRA/FREIO/SUSPENSÃO	23
	INTERRUPTORES/INSTRUMENTOS/ SISTEMA DE ILUMINAÇÃO	24
CBX200S	INFORMAÇÕES GERAIS	25
	MANUTENÇÃO	26
	SISTEMA DE ALIMENTAÇÃO	27
	REMOÇÃO/INSTALAÇÃO DO MOTOR	28
	RODA DIANTEIRA/SUSPENSÃO/ SISTEMA DE DIREÇÃO	29
	RODA TRASEIRA/FREIO/SUSPENSÃO	30
	FREIO HIDRÁULICO A DISCO	31
	AGREGADOS DO CHASSI/SISTEMA DE ESCAPAMENTO	32
	BATERIA/SISTEMA DE CARGA	33
	SISTEMA DE IGNIÇÃO	34
	MOTOR DE PARTIDA	35
	INTERRUPTORES/BUZINA/SISTEMA DE ILUMINAÇÃO	36